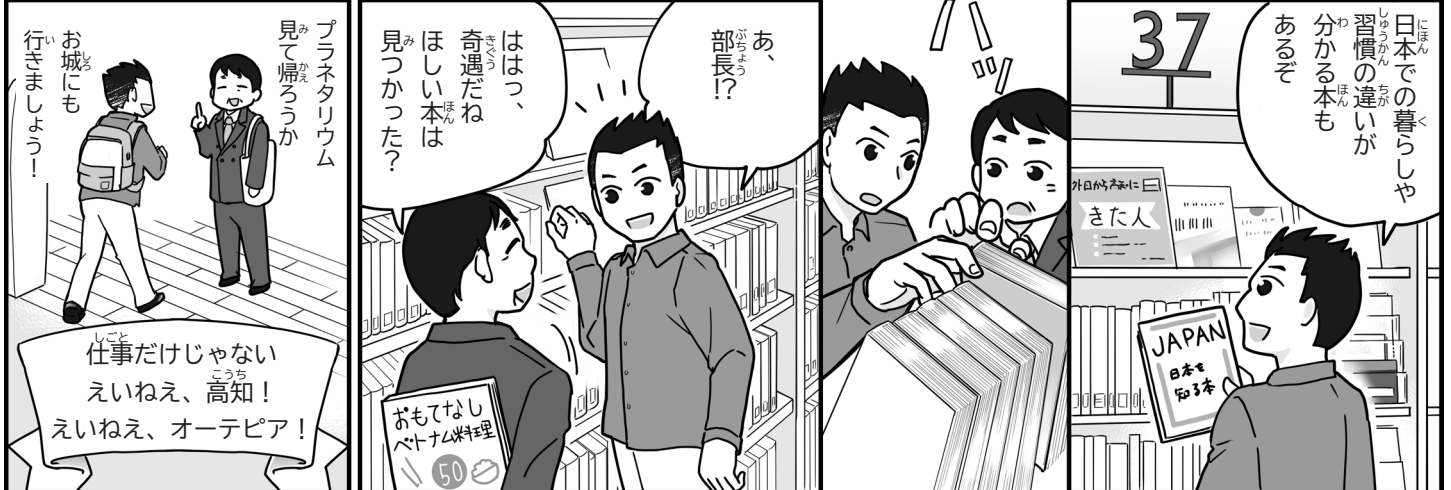
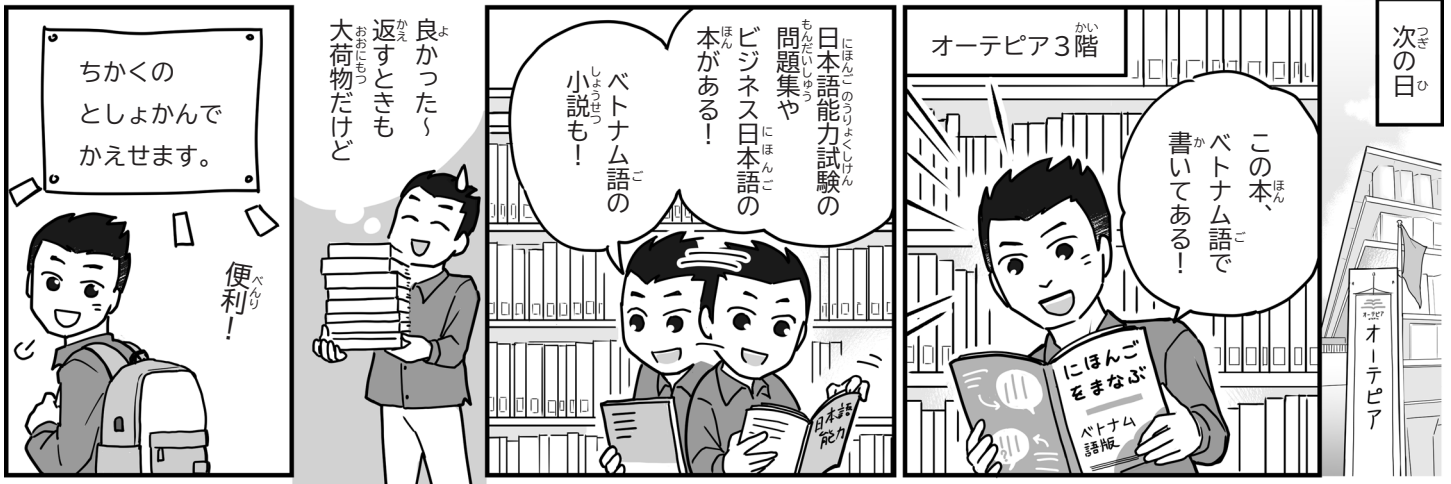
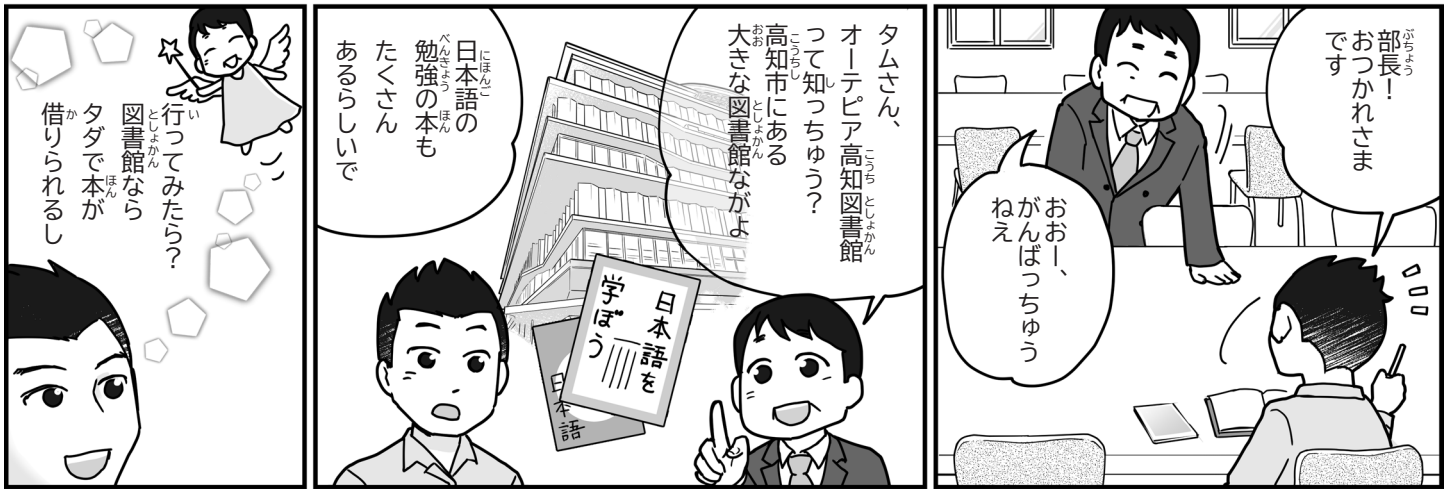


こうち く がいこくじん つよ みかた こうち としょかん 高知で暮らす外国人の強い味方！オーテピア高知図書館





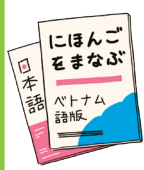
こうちとしょかん
オーテピア高知図書館に
行ってみよう！

高知で
「くらす」
×
「はたらく」

こうち
高知でくらす × はたらくコーナー

ぼん ほんだな
(3F・37番の本棚)

がいこくじん しごと
外国人のくらしや仕事に
やくだ ほん
役立つ本があります。



ちか にほんご
近くに日本語
がくしゅう ほん
学習の本も
たくさんあります。



ほん かせ
本の返しかた

オーテピアや高知市民図書館の分館・分室
で返せます。



かせ ばしょ
▼ 返す場所
QRコード

まどぐち かせ へんきやく
窓口に返すか、返却ポストに
入れてください。

こうち し いがい かせ
高知市以外で返す
こうち けんない
高知県内すべての
しちょうそん かせ
市町村で返せます。
まどぐち も
窓口に持って行って
ください。
かせ ばしょ
▶ 返す場所
QRコード

べんきょう ばしょ
勉強できる場所



がくしゅうしつ
学習室
(4F)

グループ室(2,3F)
2~10人で
図書館の本を使う
ための部屋です。



オーテピアのアプリ

- ・本が借りられる
- ・本を返す日がわかる
- ・借りている本を確認できる
- ・貸出期間をのばすことができる
- ・本を予約することができる

スマホでできて
とても便利



オーテピアアプリ

Android iPhone



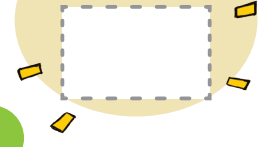
としょかん はい
図書館に入る



としょかん
図書館のカードを
つくる



としょかん
図書館のカードを
なくした



かね
お金はかかりません

としょかん ほん
図書館の本を
かりる



ほん かせ
本を返すのが
おくれた



としょかん
図書館の
ほん しゅうかん
本は2週間
かりられます

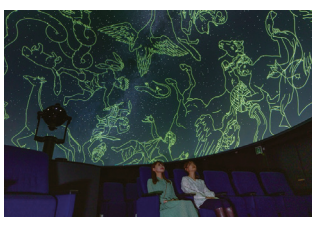


Wi-Fi つか
オーテピアではWi-Fi が使えます。

としょかん りょうあんない
図書館の利用案内



としょかん つか かせ
図書館の使い方がやさしいにほんごで
書いてあります。



オーテピアにはプラネタリウム
があります。
とてもきれいです。
¥ おとな500円ほか



じてんしゃ と
自転車を停めるところが
あります。お金はかかりません。
へいかんじこく かせ
閉館時刻の15分後まで
と
停められます。



オーテピア高知図書館
高知県立図書館 / 高知市民図書館本館
Kochi Prefectural Library and Kochi Municipal Library

〒780-0842 高知市追手筋2-1-1
TEL:088-823-4946 FAX:088-823-9352
https://otepia.kochi.jp/library